

PL

BabySafe

# Akita

Przyjaciel dziecka i rodziny



## INSTRUKCJA

**WAGA DZIECKA 0-18 KG**

## **WSTĘP**

Fotelik BabySafe Akita został zaprojektowany w celu zapewnienia maksymalnego komfortu i bezpieczeństwa dziecka. Aby zapewnić jak najlepszą ochronę, produkt należy odpowiednio użytkować.

Zewnętrzna część skorupy fotelika wykonana jest z twardego, odpornego na mechaniczne uszkodzenia tworzywa. Wewnętrzna strona jest wykonana z materiału absorbującego uderzenia, co sprawia, że chroni dziecko przed możliwą kolizją. Tapicerka fotelika wykonana jest z materiału oddychającego, który zapewnia dziecku wygodną jazdę oraz utrzymuje odpowiednią temperaturę podczas podróży. Wewnętrzny pas bezpieczeństwa fotelika można łatwo wyregulować za pomocą pasa regulacyjnego zamontowanego na środku.

## **Certyfikacja**

Fotelik samochodowy został zatwierdzony zgodnie z normą nr R 44 wraz z serią poprawek 04 do ogólnego użytku w pojazdach. **Fotelik BabySafe Akita posiada Test Plus co oznacza że spełnia znacznie bardziej rygorystyczne normy bezpieczeństwa niż wynikające z obowiązkowej homologacji.**

## **Montaż i użytkowanie**

Jeśli fotelik samochodowy nie jest prawidłowo zamocowany, a dziecko nie jest w nim poprawnie zapięte, to dziecko i inni pasażerowie będą narażeni na poważne zagrożenia w przypadku gwałtownego hamowania lub ewentualnego wypadku.

Badania pokazują, że wiele fotelików dziecięcych nie jest prawidłowo zamontowanych i są źle używane, co zmniejsza ich skuteczność w razie wypadku. Przed użyciem fotelika należy dokładnie przeczytać instrukcję, starannie jej przestrzegać i zachować ją na przyszłość.

Korzystanie z fotelika samochodowego znacznie zmniejsza ryzyko odniesienia obrażeń w razie wypadku.

Należy zawsze używać fotelika samochodowego, nawet na krótkich odcinkach do przejechania - większość wypadków ma miejsce w obszarach miejskich. Nigdy nie powinno się trzymać dziecka w ramionach podczas podróży samochodem. W razie wypadku utrzymanie dziecka jest niemożliwe.

## **Opakowanie**

Wyrzucenie opakowania oraz plastikowego worka, w którym fotelik jest dostarczony, może spowodować ryzyko uduszenia.

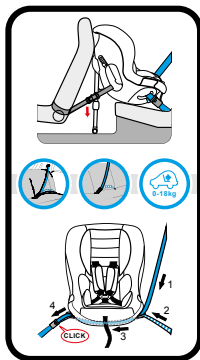
## **Umieszczenie**

Jeśli w samochodzie są 2 osoby dorosłe, zaleca się, aby fotelik samochodowy znajdował się na tylnym siedzeniu. Wtedy dorosły pasażer ma możliwość kontroli siedzącego za sobą dziecka podczas podróży. Jeśli w samochodzie jest więcej niż jedno dziecko, najmłodsze powinno siedzieć w foteliku z przodu. Najbezpieczniejsze miejsce znajduje się na środku tylnej kanapy, ponieważ wówczas fotelik znajduje się w największej odległości od wszystkich elementów karoserii auta.

Fotelik samochodowy jest typu SEMIUNIVERSAL, co oznacza, że pasuje do samochodów i ich siedzeń wymienionych w załączonej liście. Lista jest regularnie aktualizowana. Aby zobaczyć najświeższą listę, zachęcamy odwiedzić stronę [www.babysafe.eu](http://www.babysafe.eu). Należy pamiętać, że nie wszystkie miejsca są dozwolone dla montażu fotelika samochodowego. Lista wskazuje, które miejsca są zalecane.

Fotelik posiada wkładkę redukcyjną siedziska wykonaną z termoplastycznej pianki. Noworodki do 6 miesiąca życia powinny podróżować korzystając z pełnej wkładki. Zapewnia ona właściwe dla wczesnego etapu rozwoju dziecka wsparcie bioder oraz optymalną dla ciała noworodka pozycję.

Kiedy dziecko zaczyna siadać, zwykle około 6 miesiąca życia, należy wyjąć blok wypełnienia wkładki redukcyjnej. Dzięki temu uzyskujemy głębsze siedzisko lepszą ochronę bioder i miednicy małego pasażera.



## OSTRZEŻENIA

- Fotelik samochodowy przeznaczony jest do stosowania tylko w pojazdach z pasami 3-punktowymi, zgodnie z UN/ECE numer 16 lub zgodnie z innymi równoważnymi normami.
- Nie montować fotelika samochodowego na przednim fotelu, jeśli poduszka powietrzna jest aktywna.



- Fotelik samochodowy powinien być zamontowany przeciwnie do kierunku jazdy.
- Fotelik samochodowy należy wymienić po wypadku – ewentualne uszkodzenia ramy fotelika samochodowego nie są widoczne z zewnątrz.
- Ważne jest, aby klamry mocujące były na zewnątrz fotelika samochodowego, jak pokazano na rysunku.



## ZASADY BEZPIECZNEGO UŻYTKOWANIA:

1. Przed przystąpieniem do montażu i używania fotelika samochodowego oraz do jego przyszłego użytku, dokładnie zapoznaj się z instrukcją obsługi.
2. W żaden sposób nie zmieniaj lub nie przerabiaj fotelika.
3. Niewłaściwa instalacja lub użycie fotelika samochodowego, może spowodować zagrożenie dla dziecka.
4. Umieść fotelik samochodowy tak, aby nie mógł zostać uszkodzony, gdy drzwi są zamknięte, siedzenia ustawiane i tym podobne.
5. Nie zostawiaj dzieci bez nadzoru w foteliku samochodowym.
6. Nie pozostawiaj fotelika w samochodzie na silnym słońcu – plastikowe części i klamry mogą się bardzo rozgrzać! Przykryj fotelik samochodowy, aby zmniejszyć temperaturę jego nagrzewania się.
7. Dobrze zabezpiecz bagaż i inne przedmioty, wewnątrz samochodu. Wszyscy pasażerowie muszą mieć zapięte pasy bezpieczeństwa.
8. Zamontuj fotelik samochodowy na siedzeniu samochodowym używając pasów bezpieczeństwa, nawet jeśli dziecko nie siedzi w foteliku samochodowym.
9. Często zatrzymuj się podczas dłuższych podróży, aby dziecko mogło odpocząć i swobodnie się poruszać.
10. Regularnie kontroluj stan fotelika samochodowego. Wymień ew. części produktu, jeśli coś się złamało lub zostało po prostu zużyte z czasem.
11. Nie używaj fotelika, jeśli któryś z elementów wydaje się być uszkodzony lub całkowicie go brakuje.
12. Używaj tylko oryginalnych części zamiennych.
13. Upewnij się przed ruszeniem w drogę, że fotele składane/obrotowe są mocno zamocowane.
14. Upewnij się, że dzieci nie bawią się żadną częścią fotelika samochodowego.
15. Przechowuj fotelik samochodowy w bezpiecznym miejscu, z dala od źródeł ciepła lub światła słonecznego. Nigdy nie kładź ciężkich przedmiotów na foteliku samochodowym.
16. Nie montuj fotelika samochodowego na siedzeniu, które ma tylko 2-punktowy pas biodrowy.
17. Nie wkładaj żadnych przedmiotów między fotelik samochodowy, a siedzenie.
18. Nigdy nie wkładaj poduszki lub tym podobnych do fotelika w celu posadzenia na tym dziecka.
19. Nie używaj żadnych przedmiotów, np. poduszek lub kurtek, aby podwyższyć fotelik samochodowy na siedzeniu pasażera. Zapobiega to skutecznej ochronie dziecka przez fotelik samochodowy i jego pas bezpieczeństwa w razie wypadku.
20. Nie umieszczaj fotelika samochodowego na obrotowych fotelach samochodowych, montowanych fotelach bocznych lub fotelach skierowanych przeciwnie do kierunku jazdy.

21. Pas samochodowy powinien być zawsze kontrolowany w celu uniknięcia uszkodzeń.
22. Pas samochodowy oraz wewnętrzne pasy fotelika samochodowego, którymi przypięte jest dziecko, powinny być zawsze możliwie jak najbardziej napięte.
23. Upewnij się, że pasy są poprowadzone prawidłowo i nie są w żaden sposób skręcone.
24. Fotelika samochodowego nie wolno używać bez jego tapicerki.
25. W razie pytań, prosimy kontaktować się z producentem fotelika samochodowego.

### Budowa Fotelika

1. Tapicerka
2. Wkładka redukcyjna
3. Wewnętrzne pasy bezpieczeństwa
4. Nakładki na pasy bezpieczeństwa
5. Klamra pasa
6. Ochrona klamry pasa
7. Przycisk do regulacji długości pasów
8. Pas do regulacji
9. Skorupa
10. Przelotka pasa samochodowego do montażu fotelika
11. Przelotka wewnętrznego pasa bezpieczeństwa
12. Łącznik pasa
13. Klamra montażowa
14. Dolny pas stabilizujący
15. Przycisk do regulacji długości nogi
16. Noga stabilizująca



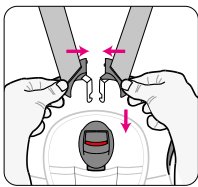
## REGULACJA WYSOKOŚCI PASÓW FOTELIKA

Wysokość pasów wewnętrznych fotelika należy dopasować do wzrostu dziecka, które będzie siedziało w foteliku, przed zamontowaniem go w samochodzie.

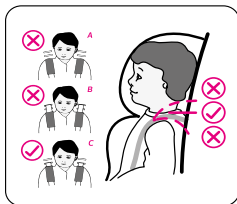
1. Naciśnij przycisk regulacji długości pasów (7) i pociągnij jednocześnie obydwie szelki tak, by były możliwie jak najdłuższe.



2. Poluzuj klamrę tak, aby pasy nie były złączone.
3. Posadź dziecko w foteliku i ustal odpowiednią wysokość.



4. Pasy powinny być na wysokości lub tuż nad ramionami dziecka.



5. Wyjmij dziecko z fotelika.

6. Wyciągnij pasy z tylnej klamry.



7. Wyciągnij pasy z przodu.



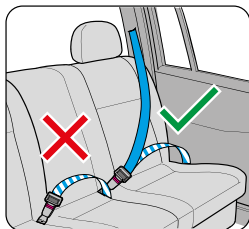
8. Przeciągnij z powrotem pasy przez otwory, które pozwalają tym pasom przejść przez fotelik na wysokości ramion lub tuż nad ramionami dziecka.

9. Zamontuj z powrotem klamrę mocującą pasy.

**UWAGA!** Upewnij się, że wewnętrzny pas fotelika samochodowego nie jest skręcony.

## PRZYGOTOWANIA DO MONTAŻU FOTELIKA NA TYLNYM SIEDZENIU SAMOCHODU

Fotelik dziecięcy musi być zamontowany na siedzeniu z pasem trzypunktowym. Fotelik musi być zamontowany w samochodach i na miejscach określonych w liście pojazdów (patrz oddzielny dokument).



### Istniejące zaczepy mocujące w samochodzie

Sprawdź, czy samochód ma wbudowane zaczepy mocujące w podłodze.

Najczęściej zaczepami są niebieskie uchwyty. Punkty mocujące zwykle znajdują się w podłodze na zakończeniu prowadnic przedniego fotela.



### Brak punktów mocowania

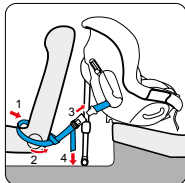
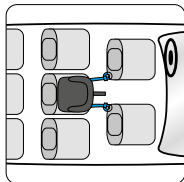
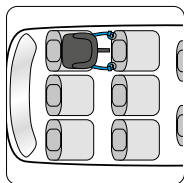
Jeżeli pojazd nie jest fabrycznie wyposażony w zaczepy mocujące można je dokupić korzystając z akcesoriów marki BabySafe.





**UWAGA: Skontaktuj się z autoryzowanym sprzedawcą, aby dowiedzieć się jak zamontować zaczepy mocujące dla Twojego modelu samochodu.**

Jeśli nie ma punktów mocowania lub nie mogą być one zamontowane, dolne pasy stabilizujące mogą być założone wokół szyny siedziska fotela lub wokół fotela, patrz szkice.



**UWAGA:** Aby zapewnić prawidłowy i bezpieczny montaż, zapoznaj się z zaleceniami producenta samochodu dotyczącymi montowania fotelika dziecięcego.

#### **Pamiętaj**

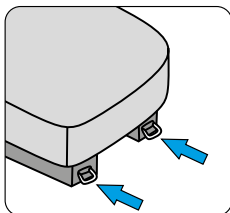
- Podczas montażu na tylnym fotelu należy zawsze używać nogi stabilizującej.
- Wszyscy pasażerowie muszą potrafić rozluźnić i zdjąć wewnętrzne pasy bezpieczeństwa w foteliku dziecka.
- W niektórych krajach prawo o ruchu drogowym zabrania instalowania fotelików dziecięcych na przednich siedzeniach. Sprawdź przepisy ruchu drogowego w kraju, w którym się znajdujesz.

## PRZYGOTOWANIE DO UMIESZCZENIA FOTELIKA NA PRZEDNIM FOTELU SAMOCHODU

Fotelik samochodowy musi być zamontowany na siedzeniu z 3-punktowym pasem bezpieczeństwa. Fotelik dziecka może być zamontowany tylko i wyłącznie w samochodach i na miejscach, które zostały wskazane na liście pojazdów (patrz oddzielny dokument).

### Istniejące punkty mocowania w samochodzie

Sprawdź, czy samochód ma wbudowane punkty mocowania w podłodze. Najczęściej punktami mocowania są niebieskie uchwyty. Na przednim siedzeniu, punkty mocowania mogą znajdować się na przedniej krawędzi prowadnic fotela, lub po bokach przed siedzeniem pasażera.



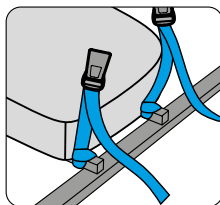
### Brak punktów mocowania

Jeżeli pojazd nie jest fabrycznie wyposażony w zaczepy mocujące można je dokupić korzystając z akcesoriów marki BabySafe.



**UWAGA:** Skontaktuj się z autoryzowanym sprzedawcą w celu sprawdzenia jak zamontować uchwyty mocujące do Twojego modelu samochodu.

Jeśli nie ma uchwytów mocujących lub nie mogą być one zamontowane, dolne pasy stabilizujące mogą być założone wokół szyn prowadnic fotela lub wokół fotela, patrz szkice.



**UWAGA:** Aby zapewnić prawidłową i bezpieczną instalację, zapoznaj się z zaleceniami producenta samochodu dotyczącymi montażu fotelika samochodowego na fotelu pasażera bez aktywnej poduszki powietrznej, w danym modelu samochodu.

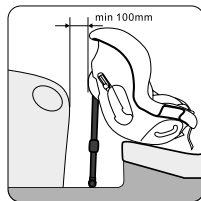
### Umieszczenie

Fotelik dziecięcy można zamontować na przednim fotelu w jeden z następujących sposobów:

1. Najlepszym rozwiązaniem jest, aby fotelik podparł się o deskę rozdzielczą ze złożoną lub opuszczoną nogą. **UWAGA!** Deska rozdzielcza niektórych modeli samochodów jest pochylona w taki sposób, że fotelik samochodowy nie może być bezpiecznie zamontowany. W takich przypadkach zaleca się, aby fotelik znajdował się na tylnym siedzeniu lub zgodnie z punktem 2.
2. Opcjonalnie, fotelik może być umieszczony na miejscu pasażera z podpórką rozłożoną i plecami fotelika samochodowego w odległości co najmniej 100 mm od deski rozdzielczej.

### Pamiętaj

- Wszyscy pasażerowie muszą potrafić rozluźnić i zdjąć wewnętrzne pasy bezpieczeństwa w foteliku dziecka.
- Postępuj zgodnie z zaleceniami producenta w zakresie dezaktywacji poduszek powietrznych. Producent często zaleca, aby wszystkie te zalecenia zostały wykonane w autoryzowanym serwisie. Upewnij się, że lampka kontrolna wskazuje, odłączenie poduszki powietrznej.
- W niektórych krajach prawo o ruchu drogowym zabrania montowania fotelików dziecięcych na przednich siedzeniach. Sprawdź przepisy ruchu drogowego w kraju, w którym się znajdujesz.



## MONTAŻ PO PRAWEJ / LEWEJ STRONIE NA TYLNYM SIEDZENIU

**UWAGA!** Zawsze używaj nogi stabilizacyjnej na tylnym siedzeniu

1. Umieść fotelik w taki sposób, aby przednia krawędź siedzenia była co najmniej na równi z krawędzią skorupy siedziska w foteliku. Można również umieścić fotelik bliżej oparcia siedzenia tylnego. Zobacz szkice poniżej.



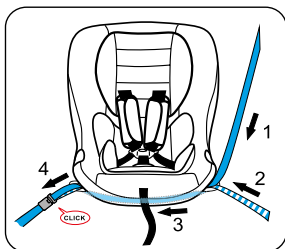
2. Wyciągnij pas bezpieczeństwa pojazdu.
3. Przeciągnij pas samochodu od góry do dołu przez uchwyt mocujący i dalej wokół przedniej krawędzi fotelika dziecięcego.



4. Następnie przeciągnij pas bezpieczeństwa przez uchwyt mocujący z drugiej strony fotelika i zapnij go w zamku.



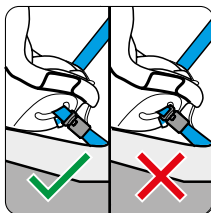
5. Sprawdź, czy pas bezpieczeństwa w samochodzie jest zamontowany zgodnie ze szkicem.



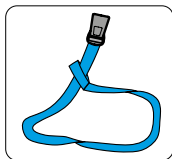
6. Rozłóż nogę stabilizującą. Długość nogi można regulować, naciskając czerwony przycisk z przodu. Gdy zetknie się z podłogą, upewnij się, że przycisk wyskakuje prawidłowo i blokuje nogę podpierającą.



**UWAGA!** Zapięcie pasa bezpieczeństwa nie może opierać się o fotelik samochodowy.



7. Zamocuj dolne pasy stabilizujące do uchwytów mocujących.



8. Połącz ze sobą dolne pasy fotelika z pasami stabilizującymi połączonymi z punktami mocującymi w podłodze.



9. Napnij pasy tak mocno, jak to możliwe.

10. Ustaw przednie siedzenie tak, aby fotelik opierał się o jego plecy. Jeśli dolne pasy stabilizujące są owinięta wokół siedzenia pasażera, pasy muszą zostać ponownie naprężone.



11. Ponownie napnij i podciągnij wszystkie pasy, by fotelik był mocno przymocowany. Sprawdź ręką, czy fotelik jest mocno przymocowany.

**UWAGA:** Jeśli fotelik dziecięcy nie może być zamontowany zgodnie z instrukcjami podanymi w tej sekcji, patrz sekcja Montaż na środku tylnej kanapy.

## MONTAŻ NA ŚRODKU TYLNEJ KANAPY

**UWAGA!** Zawsze używaj nogi stabilizującej na tylnym siedzeniu

1. Umieść fotelik w taki sposób, aby przednia krawędź siedzenia była co najmniej na równi z krawędzią skorupy siedziska w foteliku. Można również umieścić fotelik bliżej oparcia siedzenia tylnego. Zobacz szkice poniżej.



2. Wyciągnij pas bezpieczeństwa pojazdu.
3. Przeciągnij pas samochodu od góry do dołu przez uchwyt mocujący i dalej wokół przedniej krawędzi fotelika dziecięcego.

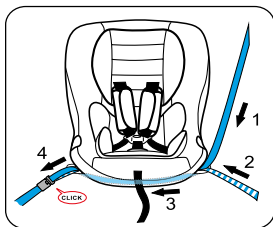




- Następnie przeciągnij pas bezpieczeństwa przez uchwyt mocujący z drugiej strony fotelika i zapnij go w zamku.



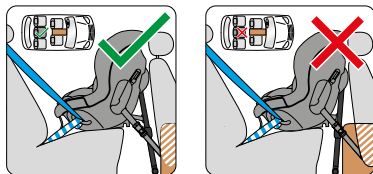
- Sprawdź, czy pas bezpieczeństwa w samochodzie jest zamontowany zgodnie ze szkicem.



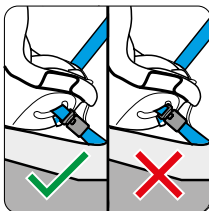
- Rozłóż nogę stabilizującą. Długość nogi można regulować, naciskając czerwony przycisk z przodu. Gdy zetknie się z podłogą, upewnij się, że przycisk wyskakuje prawidłową blokadę nogi stabilizującej.



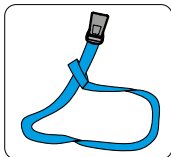
7. Konsola środkowa w niektórych samochodach, uniemożliwia prawidłowe zamontowanie nogi stabilizującej. Jeśli noga nie może być prawidłowo ustawiona zgodnie z rysunkiem, fotelik samochodowy nie powinien być montowany na wybranym siedzeniu.



**UWAGA!** Zapięcie pasa bezpieczeństwa nie może opierać się o fotelik samochodowy.



8. Zamocuj dolne pasy stabilizujące do punktów mocowania znajdujących się na szynie przednich foteli (uchwyt wewnętrzny na fotelu kierowcy, jak i pasażera). Uchwyty można nabyć oddzielnie korzystając z akcesoriów BabySafe. Skontaktuj się z autoryzowanym serwisem pojazdu, aby dowiedzieć się, jak i gdzie powinny być montowane uchwyty mocujące.



9. Połącz ze sobą dolne pasy fotelika z pasami stabilizującymi połączonymi z punktami mocującymi w podłodze.



10. Napnij pasy tak mocno, jak to możliwe.
11. Ustaw siedzenie kierowcy oraz przednie siedzenie pasażera tak, aby fotelik opierał się o plecy zarówno siedzenia kierowcy, jak i pasażera obok. Jeśli odległość między siedzeniami kierowcy i pasażera jest tak duża, że fotelik samochodowy mieści się pomiędzy nimi bez dotykania foteli, należy odpowiednio dopasować ich odległość.



**UWAGA!** Sprawdź, czy noga nie styka się z konsolą środkową.

12. Ponownie napnij wszystkie pasy, aby fotelik był właściwie i mocno przymocowany.

**UWAGA:** Jeśli fotelik dziecięcy nie może być zamontowany zgodnie z instrukcjami podanymi w tej sekcji, patrz sekcja Montaż po prawej / lewej stronie na tylnym siedzeniu.

## MONTAŻ FOTELIKA NA PRZEDNIM FOTELU PASAŻERA BEZ AKTYWNEJ PODUSZKI POWIETRZNEJ

1. Umieść fotelik w taki sposób, aby przednia krawędź siedzenia była co najmniej na równi z krawędzią skorupy siedziska w foteliku. Można również umieścić fotelik bliżej oparcia siedzenia tylnego. Zobacz szkice poniżej.



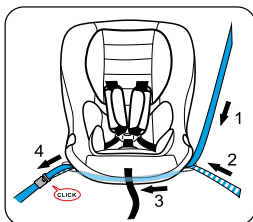
2. Wyciągnij pas bezpieczeństwa.
3. Przeciągnij pas samochodu od góry do dołu przez uchwyt mocujący i dalej wokół przedniej krawędzi fotelika.



4. Następnie przeciągnij pas bezpieczeństwa przez uchwyt mocujący z drugiej strony i zapnij klamrę w zamku pasa.



5. Sprawdź, czy pas bezpieczeństwa w samochodzie jest zamontowany zgodnie ze szkicem.



6. Zamocuj dolny pas stabilizujący do punktów mocujących znajdujących się na przedniej krawędzi szyny fotela lub z boków przed fotelem pasażera.



7. Złącz ze sobą dolne pasy stabilizujące umocowane przy przednim siedzeniu, z pasami w foteliku.

8. Przesuń do przodu siedzenie pasażera, aby fotelik opierał się na desce rozdzielczej.



9. Napnij pasy tak mocno, jak to możliwe.

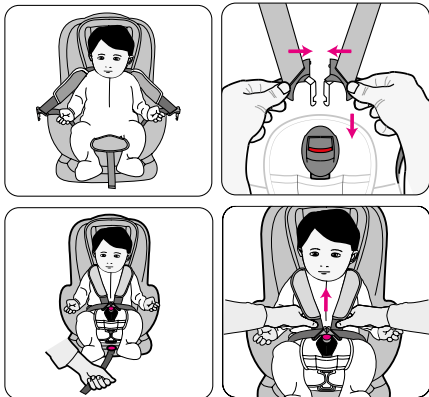
**UWAGA!** Fotelik musi być solidnie przymocowany, opierając się na desce rozdzielczej, aby dziecko mogło podróżować bezpiecznie.

**UWAGA:** Jeśli fotelik nie może być zamontowany zgodnie z instrukcją w tej sekcji, prosimy odnieść się do sekcji „Montaż po prawej / lewej stronie na tylnym siedzeniu”.

## POSADŹ DZIECKO W FOTELIKU

**UWAGA!** Użyj wkładki redukcyjnej dla dzieci poniżej trzech / czterech miesięcy.

1. Naciśnij przycisk regulacji pasów i pociągnij jednocześnie obydwie pasy.
2. Przyciśnij czerwony przycisk klamry, aby go otworzyć.
3. Połóż pasy bezpieczeństwa wzdłuż boków fotelika.
4. Posadź dziecko w foteliku samochodowym.
5. Ułóż nakładki ochroniające na ramionach dziecka.
6. Połącz klamry.
7. Włóż złączone klamry w zamek. Kliknięcie oznacza, że zamek jest prawidłowo zamknięty.
8. Pociągnij pasy do góry, aby zacisnąć pas przy biodrze.
9. Zaciągnij przedni pas regulujący, aby pasy fotelika były dobrze napięte na dziecku.



**UWAGA!** Dostosuj klamrę do pasów tak, żeby pas nie uciskał górnej części brzucha dziecka.

**UWAGA!** Regularnie sprawdzaj, czy dziecko nie „wyrasta” z fotelika.

**UWAGA!** Głowa dziecka powinna być tak wysoko, żeby ucho znajdowało się ponad brzegiem górnej krawędzi fotelika.

**UWAGA!** Pasy wewnętrzne fotelika nie mogą być luźne. Pasy powinny być mocno zaciągnięte na ciele dziecka w celu zapewnienia maksymalnej ochrony.

**UWAGA!** Fotelika nie wolno używać bez włożonych nakładek na pasy fotelika.

### **PIELĘGNACJA TAPICERKI**

1. Naciśnij przycisk regulacji pasów i pociągnij jednocześnie obydwie pasy, tak aby były możliwie jak najdłuższe.
2. Połącz pasy z nakładkami i klamrę fotelika samochodowego.
3. Zdemonstuj pasy.
4. Oczyść pasy i części plastikowe wilgotną ściereczką. Nie używaj żrących detergentów lub rozpuszczalników.
5. Poluzuj napy, które przytrzymują tapicerkę i zdejmij ją.
6. Wyczyść tapicerkę zgodnie z zaleceniami prania.
7. Załóż z powrotem tapicerkę oraz pasy w odwrotnej kolejności do demontażu.  
**UWAGA:** Upewnij się, że pasy nie są skręcone.





## **UWAGA!**

- Po ponownym założeniu tapicerki na fotelik, upewnij się, że ochraniacze znajdujące się na pasach, są prawidłowo założone. Spód ochraniaczy ma gumową powierzchnię, która ma przylegać do dziecka.
- Prosimy stosować się do zaleceń prania wskazanych na etykiecie tkaniny.
- Tapicerka stanowi integralną część fotelika. Fotelik samochodowy nie może być używany bez tapicerki. Tapicerka może być zastąpiona jedynie oryginalnymi częściami zamiennymi.

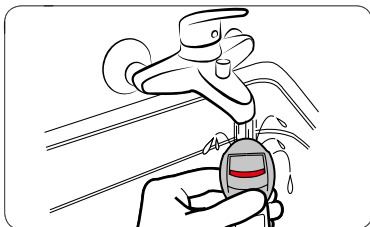
## KLAMRY, PASY I OBUDOWA

### UWAGA!

- Pasy i dolny pas stabilizujący nie mogą być usunięte z fotelika.

Brud i resztki jedzenia mogą wpaść do klamer i uniemożliwić ich prawidłowe blokowanie. Oplukać klamry pod bieżącą wodą zgodnie z rysunkami.

Oczyścić pasy i plastikową obudowę wilgotną szmatką z łagodnym deterгентem.



### UWAGA!

- Nie wolno używać rozpuszczalników chemicznych, ponieważ mogą one uszkodzić materiał w pasach i foteliku.
- Nigdy nie smaruj olejem żadnej części fotelika samochodowego.

## Czyszczenie

**UWAGA!** Upewnij się, że używasz tylko oryginalnych zamiennych tapicerek fotelika, ponieważ tapicerka jest integralną częścią fotelika, która pełni ważną funkcję w zapewnianiu prawidłowego działania tego systemu. Zamienne tapicerki są dostępne w punktach sprzedaży fotelika.

### **UWAGA! Fotelika nie można używać bez tapicerki.**

- Tapicerkę można zdjąć i uprać ją łagodnym środkiem czyszczącym, używając programu dla delikatnych tkanin (30 °C).
- Plastikowe części można umyć w wodzie z mydłem. Nie używaj agresywnych środków czyszczących (np. rozpuszczalnika).
- Pasy można prać w letniej wodzie z mydłem.

### **UWAGA! Nie usuwaj sprzączek z kłamry pasów fotelika.**

- Osłonki pasów można prać w letniej wodzie z mydłem.

**Nie używaj agresywnych środków czyszczących (np. rozpuszczalnika).**



prac ręcznie   nie wybielać   prac na sucho   nie wirować   nie prasować



**LOGIS S.A.**

ul. Mszczonowska 36  
96-200 Rawa Mazowiecka  
POLAND

Tel.: +48 46 814 73 13

Fax: +48 46 814 73 00

e-mail: [biuro@babysafe.eu](mailto:biuro@babysafe.eu)

[www.babysafe.eu](http://www.babysafe.eu)